

ひだり ま

2008 Spring **創刊号** あなたと辰巳開発グループを結ぶ暮らしマガジン

【あの人の暮らし】

遠山景織子さん

【住まいの賛否両論】

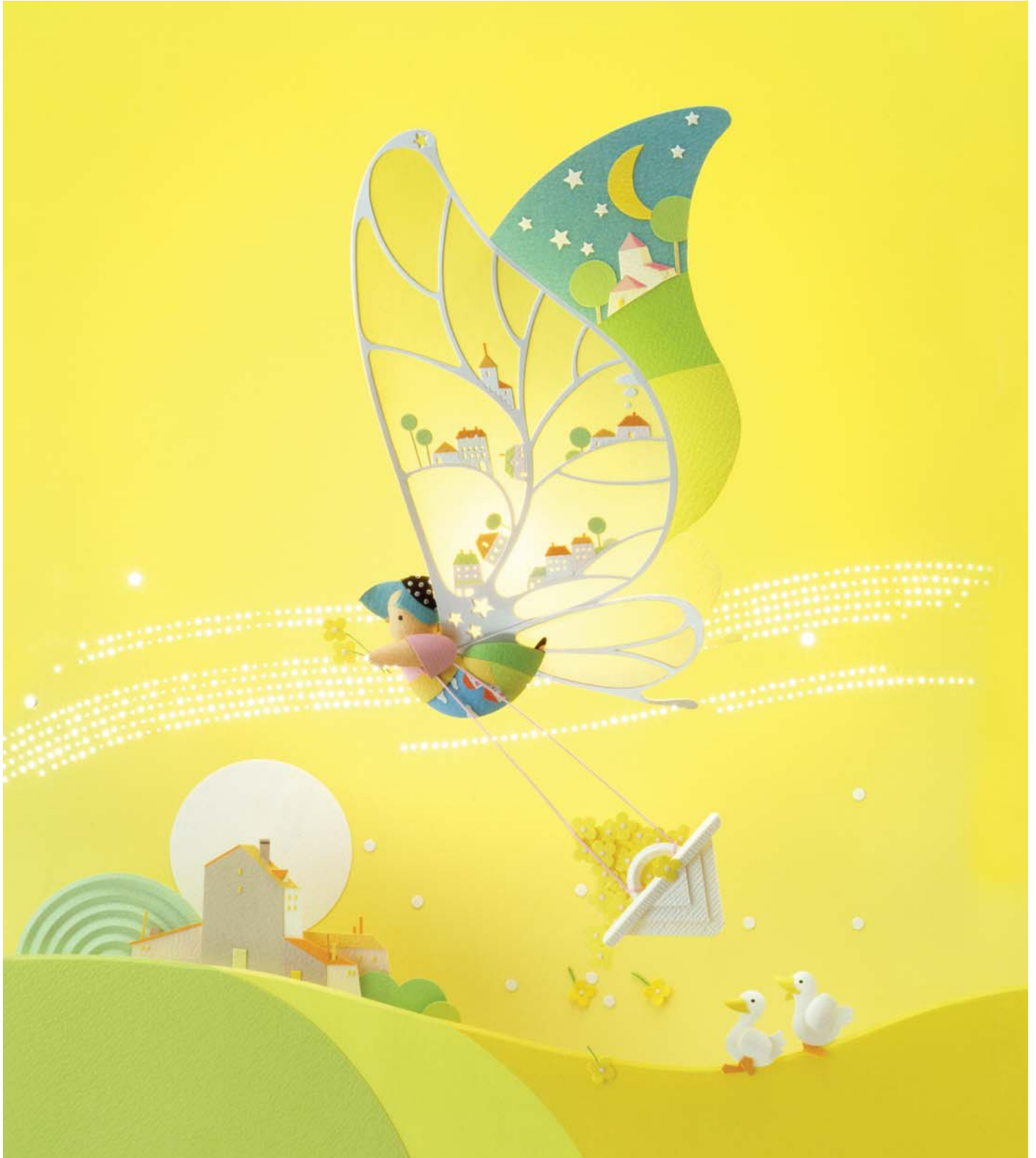
ガラス張りの部屋のメリット&デメリット

【体にやさしいcooking】

春野菜を使ったシンプルレシピ

【暮らしの情報局】

ケータイ小説の楽しみ方



変わらなごいじふ、
変わってごいじふ。

人と住まいと街づくり



Tatsumi
辰巳開発グループ

株式会社 辰巳開発

株式会社 辰巳住宅

株式会社 田舎暮らし

株式会社 辰巳住研

株式会社 アメニティ辰巳

“人と住まいと街づくり”それは私たちが創立以来掲げてきたスローガンです。辰巳開発として歩みだした私たちの歴史は、現在グループ5社を擁し2010年には30周年を迎えようとしています。これまで大切に培ってきたもの、そしてこれから大切に育てていかなければならないもの。私たちに何ができるのか、そして何をしなければいけないのか。その想いを胸にグループ各社が、個性をもって、ひとつになって、新たな30周年という地平に向け私たち辰巳開発グループはチャレンジしていきます。

辰巳開発株式会社 〒806-0055 北九州市八幡西区幸神4-7-6 TEL:093-644-2500 (代)



・岡垣ふる里どんぐり村
・キッズパークタウンDONGURI



・浅川の杜



・久山希美野(のぞみの)



・宗像キッズパーク桜

辰巳住宅 株式会社

すべての人々が心の底から幸せを感じられる住まいや街をお届けしたい。辰巳住宅は、そんな夢に向けて全力をあげて挑戦。北九州都市圏を中心に「理想の住まいづくり」のお手伝いをいたします。



株式会社 田舎暮らし

現代社会においていま一度暮らしを見つめなおし、「LOHAS」[スローライフ]のキーワードに象徴されるゆっくりと自然や自分の時間軸で暮らすライフスタイルを提唱。単なる田舎暮らしではなく、こころの田舎暮らしをお届けしています。



辰巳住研 株式会社

自然住宅の「てっかい大黒柱のある家」をはじめとする木造軸組工法の家やスタイリッシュな「デザイナーズハウス」のツーバイフォー工法の家など、福岡都市圏を中心にお客様だけの一枚「Just One to Your Life」の住まいをお届けしています。



株式会社 アメニティ辰巳

世界最大級の不動産ネットワーク「センチュリー21」の北九州加盟店第一号店。全国の不動産ネットワーク&インターネット等を駆使し、売買・賃貸の仲介業務を中心に、辰巳開発グループ分譲地の代理販売も行っています。



辰巳開発グループ
イメージキャラクター
こかど ひろこさん



辰巳開発グループ

<http://www.tatsumi.com>