

# ひだまり

2017  
SUMMER  
Vol.38



◆こだわり+

仕様・デザインで選ぶキッチン水栓

◆教えて! 暮らしの心得

加藤 夏希さん

◆お悩み解決! リフォームのコツとトレンド

玄関・ホール・収納編

◆幸せなスープのある食卓

旬の果物とヨーグルトで夏の疲れを癒す

◆迷ったときにちょっと役立つリフォームヒント集

介護リフォームで注意すべきポイント

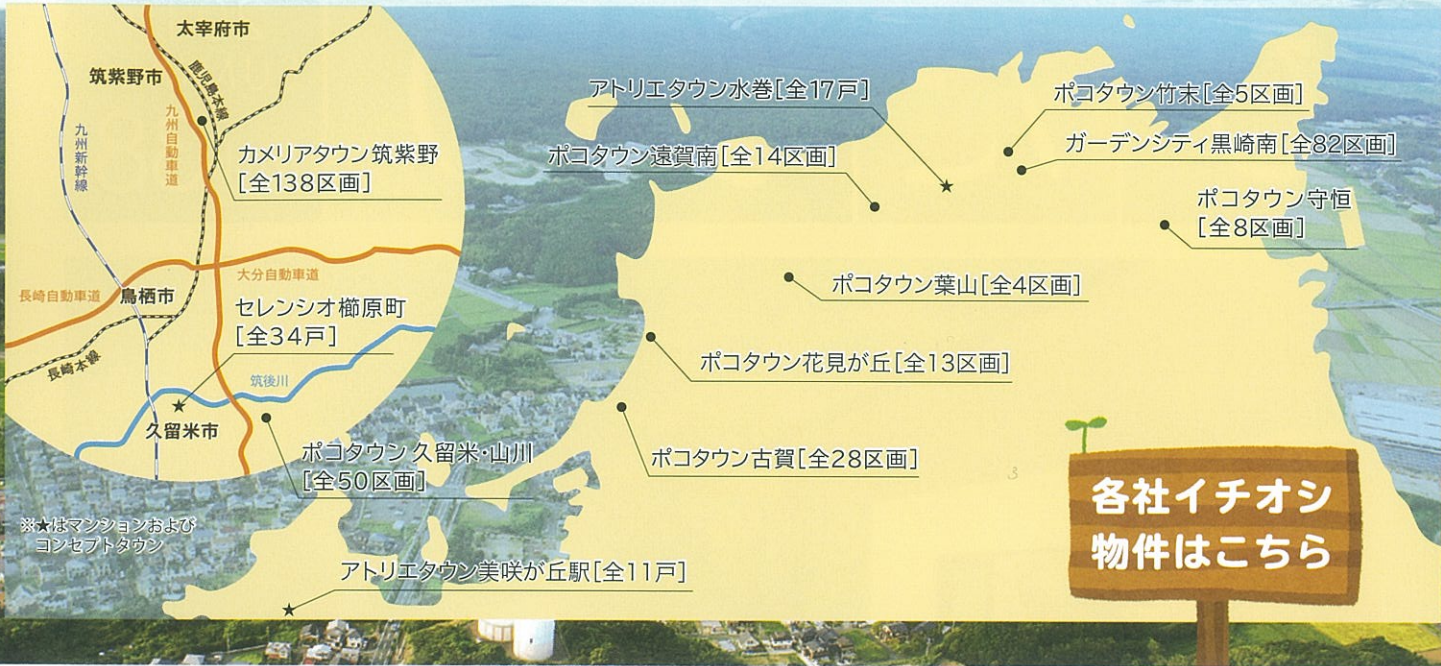
◆知ったつもりをもう一度。日々のおさらい

新洗濯表示&洗濯機まわりの収納法



# Tatsumi 辰巳開発グループ分譲物件INFO

当グループでは、北九州・福岡都市圏を中心に久留米エリアまで、多数の分譲物件を展開しております。



**ガーデンシティ黒崎南**  
GARDEN CITY KUROSAKI MINAMI

■所在地: 北九州市八幡西区市第一丁目729-56 ●交通: 西鉄「黒崎」バス徒歩5分(約330m) ●土地/田・宅地 ●用途地域: 第一種中高層住居専用地域、第一種住居地域 ●建ぺい率/60% ●容積率/200% ●私道負担/なし ●道路: (区内)幅員9m-6m ●開発総面積/23,818.57㎡ ●工事完了済/平成29年3月 ●事業主: 売主/市第一目開発特定目的会社 ●地区画数/82区画 ●ガス/都市ガス(西部ガス) ●電気/九州電力 ●上下水道/北九州市営公共上下水道 ●建築条件付宅地分譲概要 ●販売区画数/6区画 ●区画面積/161.09㎡~192.24㎡ ●販売価格/10,221,800円~13,735,000円 ●最多販売価格帯/1,300万円台 (3区画) (建築条件付宅地について) 建築条件付宅地分譲とは、土地売買契約締結後3ヶ月以内に、当社との間で、住宅の建築請負契約を締結いただくことを条件として販売いたします。この期間内に住宅を建築しないことが確定したとき、または、住宅の建築請負契約が成立しなかった場合は、土地売買契約は白紙となり、受領した金額は全額無利息でお返しいたします。 ●販売代理/辰巳住宅 株式会社

八幡西区市街  
**ガーデンシティ黒崎南**  
都市高速「黒崎インター」すぐそば

全82区画の大型団地  
続々ご契約中!!

黒崎駅まで車で8分 約3,700m  
上津役小・中学校区  
イオンタウン黒崎まで車で5分 約2,500m

永犬丸 八幡展示場  
無垢を使った平屋の家

育つこと 育てること  
**辰巳住宅**  
FreeCall 0120-30-2501

八幡展示場  
ガーデンシティ黒崎南  
宅地分譲会場

カーナビでお越しの際は  
「八幡西区永犬丸1丁目9番」

POCO TOWN KOGA  
**CENTRAL GARDEN** ポコタウン古賀 ~Central Garden~  
JR古賀駅徒歩9分!

古賀市今の庄 [全28区画]  
古賀ICも至近でアクセス良好!

■所在地: 福岡県古賀市今の庄2丁目 ■用途地域: 第2種住居地域 ●建ぺい率: 60% ●容積率: 200% ■上下水道: 市営 ■ガス: 都市ガス ■電気: 九州電力 ■地目: 現況: 宅地 ■開発総面積: 6807.15㎡ ■売主: 辰巳開発株式会社

※販売価格はお問い合わせください。

福岡住宅展示場  
**BROOKLYN STYLE HOUSE**

大人ヴィンテージな空間。  
カフェのようなキッチン、ダークカラーのコーディネート。  
目指したのは最新トレンド「ブルックリンスタイル」と、日本様式の融合。

お問い合わせ  
フリーダイヤル 0120-267-611  
TATSUMI JUKEN 辰巳住研 株式会社

住所: 古賀市光明3丁目5-9 定休日: 毎週水曜 第1、3火曜

モデルハウス公開中  
**VINTAGE STORY OF THE FUTURE**  
(これからはまるヴィンテージ)

MODERN VINTAGE

全4区画 **ポコタウン葉山** POCOTOWN HAYAMA

新規分譲販売開始 建築条件付宅地 **728.1万円**より

■希少な地に全4区画  
■ゆとりの敷地計画  
■平屋もOK!

ご予約・お問い合わせ 営業時間 AM10:00~PM6:00  
フリーダイヤル 0120-603-250  
〒811-4214 福岡県遠賀郡岡垣町松ヶ台2丁目1番1号

土地販売代理・建物売主  
専務のつながり暮らしを  
**田舎暮らし**

ハンズフリーでビルトイン浄水器付き。上部のセンサーに手をかざすだけで吐水・止水が可能。自動モードにすれば、吐水口の下に食器や食材を差し出すだけで流水。

LIXIL  
タッチレス水栓 ナビッシュハンズフリー(浄水器ビルトイン型)



## 仕様、デザインで選ぶキッチン水栓

キッチン水栓の寿命は約10年。さまざまなタイプが出ているので、交換期にはお部屋のインテリアを自分好みにして楽しむように、キッチンの水栓も“コレ”と思うものを選んでみませんか？ 手を使わずに吐水・止水ができる、これぞ

超現代という機能性を重視したもの。また、シェフの厨房のような、使い勝手がよく、かつスタイリッシュなタイプも。さらに、アンティークやクラシカルなデザインの輸入ものなど、お料理や後片付けも楽しくなる水栓を紹介します。

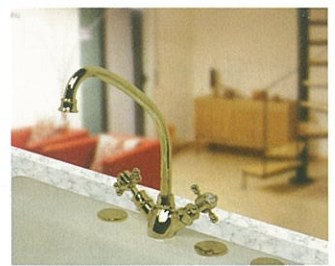


洗い物や料理中など、両手が汚れたままでも手の甲などで吐水口の上のスイッチをタッチするだけで出し止め。水栓の根元に水がたまらないため、水アカも減少。

TOTO  
タッチスイッチタイプ

ヨーロッパスタイルの伝統的なフォルムをベースにしたマチルダのアンティークデザイン水栓。日本の水道基準に合わせて改良設計されているので耐久性・汎用性も。

アトミックホーム・インターナショナル  
Matilda アメイジア・キッチン(プラス)



フランスの老舗メーカー「Herbeau (エルボ)」のクロスハンドル壁付混合栓。優雅な曲線を描くスパウトと、深いブロンズカラーがキッチンにクラシカルな雰囲気に。

アトミックホーム・インターナショナル  
Herbeau ロワイヤル2ホール壁付キッチン混合栓



スプリング式のスプレータイプ、マットな質感のスーパーsteel仕上げは、まるでプロの厨房の雰囲気に。ハンドシャワー手元のボタンでストレートとシャワーの切り替えが可能。

グローエジャパン  
K7シングルレバーキッチン混合栓  
スーパーsteel仕上げ

## 加藤 夏希さん

Natsuki Kato

リノベーションしたマイホームは  
小さくても愛着がわく  
住み心地のいい家になりました

昨年7月、娘さんの誕生とともに、  
新居での生活がスタートした加藤夏希さん。  
新しい住まいを作るまでと、  
今の暮らしをお聞きしました。

新居は中古の一軒家を  
リノベーションしたそうですね。

一軒家といっても土地面積は 18坪の狭小住宅です。1階はリビングとキッチン、お風呂と洗面所とトイレ。2階は寝室と主人の書斎の2部屋だけ。こんな小さい家だからこそ、どうすれば住み心地がよくなるかを主人とたくさん話し合いました。その内容を友達の家建築家に相談して……というふうにしてリノベーションを進めていきました。私が簡単な間取り図を描いたりもしましたんですよ。1階のリビングは8畳です。その中に2階へ上がる階段があるんですが、階段の片側には壁を作らずに吹き抜けの状態に。ドアは天井まである、通常より背の高いものをつけてもらいました。2階の2部屋は、天井を壊したときに梁がきれいに残っていたので、天井板はつけずにそのままの状態に。狭い家はどうがんばっても広くはならないわけですから(笑)、どうやったら「広く見えるか」という工夫をしてもらいました。リノベーションの工事中、私は出産のため秋田の実家へ帰っていましたが、主人はまめに現場に足を運んだようですよ。「リビングがここまでできた!」「お風呂場に浴槽が入ったよ」などと、頻りに動画を送ってくれました。その動画を見るのをとても楽しみにしていました。

そして、誕生した娘さんとともに

リノベーションした新居に

住むことになりましたね。

「ナマ」のマイホームはいかがですか？



広く感じるように階段は片側をオープンに。子どもの安全のために、あとからボールを立てました。



加藤さんお気に入りのカウンターキッチン。ペンダントライトをつけてカフェのような雰囲気に。

加藤 夏希さんの

## おうちづくりの心得

家づくりは時間をかければかけるほど  
愛着がわいてきて、  
長く住みたいと思う気持ちが  
強くなるように思います。

## Profile

1985年、秋田県生まれ。

99年に女優としてデビュー。2007年の人気テレビドラマ「花より男子2(リターンズ)」では大河原滋役を好演。ドラマや映画、バラエティ番組などで活動するかたわら、モデルとしても活躍。14年に結婚し、16年に第一子を出産。

引越したその日に思ったのが、「やっぱり狭い！」(笑)。荷物の入ったダンボールや家具などが入り切らなかったんです。それでも前の住まいからは、かなりのモノを処分したんですよ。しばらくは家の外に入り切らないモノを置いていました。さらに断捨離をして、家の中はようやく片付きましたね。ずっと憧れていたプロジェクトとカウンターキッチンのある家になったのはすごく嬉しい。プロジェクターはリビングに設置しています。部屋が狭いから、映画館の一番前で観ているような迫力がありますよ(笑)。住み慣れると、狭いゆえのメリットも感じます。自分の视界の中に常に子どもが見えるのでとても安心感があります。収納場所が少ないから、余計なものを買わなくなりましたね。そして何より掃除がラク(笑)。

## 住み心地のいい家になりましたね。

本当にそう思います。リノベーションについて主人とたくさん時間をかけて話し合ったためか、この家にはものすごい愛着が生まれました。ただ、工事中は娘がまだお腹の中だったため、子どもがこの家に住むということをもったく想像できていなかったんです。広く見せるための壁のない階段は、子どもには危なくなってしまうたり……。子どもの成長に合わせて家の中もまた少しずつ変えていこうと思っています。

# お悩み解決！ リフォームの コツ と トレンド

## 玄関・ホール・収納編

玄関リフォームは部位別に見ると後回しにされがちですが、家のグレードアップには欠かせないものです。デザイン性と機能性をよく考えて、いつもきれいな玄関・ホールを手に入れてみましょう。



江口恵津子（えぐち・えつこ）  
株式会社エルデザイン代表取締役。  
二級建築士『大改造』劇的リフォーム  
アドバイザー朝日朝日にて「匠」として出  
演。著書に我が家のスローリッドリ  
フォームPHD研究所監修に「模様  
がえのきほん 池田書店」など。

### よくあるお悩み

玄関が暗い

土間が靴で  
いっぱいになってしまう

収納が足りない

### リフォームのコツ

### しっかり隠して常に美しい玄関を

玄関は家の顔。第一印象として最も重要な場所です。クロスを変えるだけでも明るくなりますが、もう少し手を加えて魅力的なお招きの場所にリフォームしましょう。まずはフォーカルポイントを作ります。玄関を開けて目が止まる場所を先のほうに作れば、空間自体を広く感じさせることができます。その目が止まる場所が季節の花だったり、絵画だったり、美しい窓装飾だったりすれば、お迎えの場所としてワンランク上のリフォームになります。そのためには収納をきちり計画すること。土間いっぱいには靴が転がっていたら興ざめですね。美しいデザインのためにはシューズクローカーは必須です。

### チェックポイント



## 最新トレンド

### 優雅で柔らかな曲線框

かまち

通常、家は四角四面に建てられますが、玄関に曲線や斜めの部分を取り入れると、デザイン性が急にアップし、華やかな印象になります。これは土間を広くすることにも役立ちますので、一石二鳥です。玄関に入って曲線の框でお客様を迎えられたら、とても優雅な気持ちになることでしょう。さらに、この曲線框の下にLEDライン照明を間接照明として設置すると、その効果は絶大です。玄関はスペース的には小さいものですから、少しお金をかけるだけで印象は大きく変わります。とてもコストがよいので、ぜひ試してみてください。

### 存在感のないシューズクローク

美しく保つためには、見えない、見せない努力が必要です。縁の下の力持ち的な働きをするのがシューズクローク。土間からタイルを延長して最小で半畳くらいから可能です。壁と一体化するような白系のドアを取り付け、見た目には存在感をなくすことがポイント。収納するものは、ブーツや長靴、傘、ステッキ、外用のグッズなどなど。玄関にあると便利だけれど、そのまま置いておくと雑多になってしまうものなどを入れるスペースがあれば、玄関を常にきれいに保つことが可能になります。



#### 玄関のタタキを美しく見せる。 大判のデザインタイル

リフォームで広くなった土間には、表情のある大判のデザインタイルを貼りたいものです。家のスタイルに合わせて色と素材を選べます。ライティングする場合は、ラメの入った反射するタイルを選ぶと効果的です。

キャストメタルAVS-U5610/名古屋モザイク工業



#### ゆったりの座面に収納を備えた ベンチ式の下駄箱

玄関にちょっとした「座る場所が欲しい」というご要望にはこの商品がマッチします。ベンチ部分も収納になっているので、収納量も十分。座って靴を脱ぎ履きでき、お子様や高齢の方にも安心です。

おもいやり収納 ベンチ下駄箱/大建工業



ハイブリッド  
脱臭ユニット

#### たっぷりしまえる玄関収納。 ハイブリッド脱臭ユニット搭載

玄関内には、ゴルフバッグや釣り道具、ベビーカーなども乱雑に置かれがち。いくら広くてきれいでも、道具に占領されては台なしです。そんなときに重宝する収納システム。扉内にしまえば玄関は常にスッキリできます。

エントランスパーツ/バナソニック

## リフォームを楽しむための Keyword

### 「間接照明」

LEDの開発で間接照明が家の中にも多く取り入れられるようになりました。直接照明と違い、間接照明は、一度どこかに当たった光なので柔らかく心に安らぎを与える照明になります。蛍光灯だと器具の取り替えが至難の技でしたが、LEDは寿命が長く熱を持たないので、家庭でも気軽に間接照明で生活のシーンを彩ることができます。



### まとめ

玄関は風水でも幸せを呼び込む場所として重視されています。いつもきれいで美しい場所にしておきたいものです。リフォームするとそんなにお金をかけなくても劇的に印象が変わりますので、ぜひやってみてください。面積的には狭い空間ですが、フォーカルポイント、間接照明、シューズクローク、曲線框などいろいろな工夫しながら、リフォームを存分に楽しんでいただきたいと思いますね。

旬の果物とヨーグルト  
で夏の疲れを癒す



フードコーディネーター  
食の健康アドバイザー  
南 恵子

**MENU** ブドウとヨーグルトの冷製スープ

材料 (2人分)

|  |                        |
|--|------------------------|
| ブドウ (実のみ).....200g<br><small>※巨峰、レッドグローブなど</small> | 鯉昆布出汁.....100ml        |
| 浮き身用ブドウ.....6個                                     | 塩、レモン果汁、アーモンド...各少々    |
| ヨーグルト.....200g                                     | オリーブオイル、イタリアンパセリ...各少量 |

- ① ボウルにざるをのせ、さらに上にキッチンペーパーをのせて、ヨーグルトを入れ、約1時間以上水切りする。
- ② ブドウは、皮や種を取り除く。浮き身用ブドウは、4等分に切っておく。
- ③ 鯉昆布出汁とともに②のブドウ(浮き身用は残しておく)をミキサーにかけて、ざるに通して漉す。
- ④ ①と③を合わせてよく混ぜ、浮き身用ブドウ、塩とレモン果汁を加えて、冷蔵庫でよく冷やす。
- ⑤ 器に④を注ぎ、刻んだアーモンドとイタリアンパセリを散らし、オリーブオイルを振りかける。

出汁の引き方

1リットルの水に昆布を1時間以上つけておき、60度程度の低温で30分煮る。昆布を引き上げて火を強め、沸騰する前に鯉節20gを入れてすぐに火を止める。2分したら、キッチンペーパーをのせたざるで漉す。

気温と湿度が高い夏は、食欲が落ちて夏バテしやすいもの。こんなときには口当たりがよく栄養価の高い冷たいスープがオススメです。今回は、良質なタンパク質やカルシウム、乳酸菌が豊富なヨーグルトにブドウをたっぷり使用しました。乳酸菌は腸内環境を整えて、免疫力を高めてくれます。ブドウは、速やかにエネルギーになる糖質やミネラル、さっぱりしたクエン酸を含みます。紫外線を浴びると増える活性酸素は疲労の原因の一つですが、活性酸素を除去するポリフェノールも多く含まれています。

今回は、隠し味に昆布と鯉節の出汁を使用しました。鯉は眠っている間も泳ぐパワフルな回遊魚。その秘密がイミダゾールジペプチドという成分で、出汁から摂取しても疲労回復に役立つと考えられています。昆布と鯉節をブレンドすることで上品な旨味が出て、ヨーグルトや果物の風味を邪魔せずコクを添えてくれます。爽やかな甘酸っぱさや華やかな香りで食も進みます。

南さんオススメ 読者プレゼント

5名様に  
プレゼント

「久世福のだし 関西風 かつお & 昆布」を抽選で5名様にプレゼントいたします。応募は次ページの綴じ込みハガキをご利用ください。当選者の発表は賞品の発送をもって代えさせていただきます。

関西の出汁は、昆布をブレンドしているのが特徴です。植物性の昆布の旨味はグルタミン酸で、動物性の鯉節の旨味はイノシン酸。異なる旨味を合わせると、相乗効果で旨味は数倍になると考えられています。久世福商店の「久世福のだし 関西風 かつお & 昆布」はすっきりとしながらまろやかな旨味があり、洋風のお料理も美味しく仕上げられます。手軽に使えて、一度使うとやみつきです。

すっきりまろやかな  
関西風の鯉昆布出汁

久世福商店  
久世福のだし 関西風 かつお & 昆布 (7g×8袋)





## 介護リフォームで注意すべきポイント

### 1 リフォームの 必要性と助成金

家庭内事故は交通事故よりも多いと言われています。ヒートショック防止の断熱・暖房改修や転落転倒防止の改修などありますが、介護認定を受けている高齢者がいる家庭では、手すりを取り付けたり、扉を開閉しやすい引き戸や車椅子用折戸にするなど事故防止＆介護のための下表のような項目のリフォームをした場合、国から助成金(高齢者住宅改修費用助成制度)が支給されます。基本的にはケアマネージャーと相談しながら工事を見極めていきますが、下表の項目を主に考えがちで、介護される方・介護する方のこと、そして現状の住宅の構造と仕様もよく考えた上で検討しなければ、この制度のみが先行し、本当に必要な工事が見落とされてしまうので注意が必要です。

### 2 リフォームは 多方面から考える

例えば、片方の手に支障がある方の場合、手すりを付けるということだけが先行すると、行き来を考えずに片側のみの手すり設置で終わらせてしまうことがあります。上るときは問題ありませんが、下るときに手すりを持つ手に入らず転倒しやすい事態になります。また、防火扉を通常の引き戸に改修してしまうというケースもあります。火災の発生で大事に至るということにもなりかねません。この程度のリフォームは建築資格がなくても工事を請け負うことができるので、リフォームを簡単に考えずに、知識ある専門家とともに、介護のこと、将来のこと、住まいのことをしっかり考えたリフォームをしましょう。そして、実は要介護にならないための予防リフォームも大事なのです。

### 3 介護の 予防リフォームって？

高齢者において介護が必要になるときは、あることをきっかけに急速に早まります。高齢健常者であってもケガや病気でベッド生活を数日間するだけで、気持の変化とともに足腰が衰え、立てなくなるケースが多々あります。本人にとってはかなり辛いことかもしれませんが、通常の生活へ復帰するためのリハビリとなるような住まいとご家族の働きかけが重要になってきます。例えば、外の景色が見える気持のよい場所にぶらさがり健康棒を付けたり、テラスに高さを変えられるテーブルを設置して、座るだけでなく立ったままでもお茶休憩ができるようにしたりと、いろんな予防リフォームがありますので、その方のご家庭に合った予防のためのリフォームを検討してみてください。

#### 助成金が得られる主な項目

- トイレや浴室などに手すりを付ける
- 通路などの床段差をなくす
- 床を滑りにくい素材に替える
- 扉を引き戸など開閉しやすいものにする
- トイレを和式から洋式に取り替える
- 上記工事に伴う必要な工事



原田 正史

一級建築士。小学生の頃より建築家になりたいと夢を抱いて、学生時代からさまざまな設計事務所を経験を重ね、38歳のときに独立。依頼者のことを考えた、思いやりのある建築を理念に掲げて設計を続けています。

ぶらさがり健康棒

高さを変えられる  
ミニテーブル



# 新洗濯表示 & 洗濯機まわりの収納法

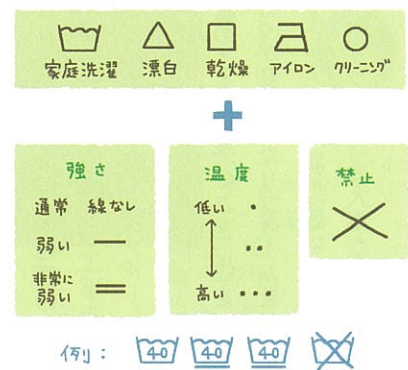


まずは、国際規格に統一された新洗濯表示の解釈を。さらに、ゴチャゴチャしがちな洗濯機まわり、洗濯小物のスッキリきれいな収納術をお届けします。

生活アドバイザー 田村康子

## 新洗濯表示、読み取り方のコツ

衣類に付けられている取扱表示記号が2016年12月から国際規格の表示記号に変更されました。新記号は22種類から41種類に増え、絵表示的でわかりやすかった以前のものに比べ、より記号的になったこともあり、「全部は覚えられない」と感じる人も多いのでは。そこで、覚え方や読み取り方のコツを紹介します。新表示は、右のイラストにある5つの基本記号に棒線や点による付加記号で表されています。例えば家庭洗濯の数字の40は洗濯液の上限温度。一は線なしよりも弱い洗い方、二はさらに弱い洗い方で、×は家庭での洗濯はダメということを示しています。詳しくは新表示に関するリーフレットなどもダウンロードすることができる消費者庁のWebサイトをご覧ください。



## 洗濯小物を使いやすくスッキリ収納

洗濯機まわりの洗剤やハンガー、洗濯バサミなど、洗濯小物の使いやすく整理しやすい収納方法とは？ まず大事なことは、洗濯に使うものと干すときに使うものは分けておくこと。収納棚やランドリーラックに配置・収納する際は、上段と下段、右側と左側など、配置場所を明確に決めることが大事。その際、扉付きの収納棚なら空き箱を、ラックなど見える収納なら100円ショップでも手に入るプラケースなどを利用して、洗剤、洗濯ネット、洗濯バサミなどと、細かく分けて収納しましょう。からみやすいハンガーや角ハンガーはファイルボックスを使うときれいに納まります。洗濯機の上スペースが確保できる場合は、突っ張り棒などのバーを設置して、そこにハンガーをかけておいてもいいですね。



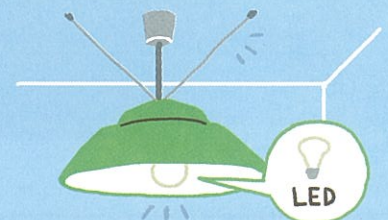
Onepoint  
ワンポイント  
アドバイス  
Advice

新しい洗濯表示、家庭洗濯の表示が洗濯機ではなくて桶なのは、世界基準で見ると、洗濯機を使わないで洗濯することも大いにあるからだそうです。覚えるまでの間、消費者庁のWebサイトでダウンロードできる一覧表をプリントアウトしてクリアファイルに入れ、洗濯機の近くに置いておくといいですね。

## 今日から始める防災



地震で強い揺れが起きた場合、落下の危険がある照明器具、とくに天井から吊るされているペンダントライトやシャンデリアは、補強ワイヤーやチェーンの本数を増やしておきましょう。また、飛散防止形蛍光灯やLEDへの交換もおすすめします。





手作り雑貨 家具 軽食 わくわく市場

# 岡垣マルシェ



## 2017.8.6 [sun]

AM11:00 ~ PM4:00

雨天決行

会場 いこいの里

入場料無料

さまざまなジャンルのお店が並ぶ岡垣マルシェは、「食べる、買う、学ぶ、体験する」全てが一つに集まったイベントです。



## おもな出店ジャンル

アンティーク、雑貨、ハンドメイド、クラフト、インテリア、アート、ファッション、アクセサリ、フラワー&グリーン、ガーデニング、ワークショップ、資材販売、リノベーション、スイーツ、カフェ、オーガニックフード、木工家具など

## 特別企画

### 親子で参加！ 参加無料 AM10:00~PM4:00 アトリエブラヴォと描く巨大アート

家族みんなで一枚の大きな絵を完成させましょう！  
絵が好きなお子さんも、そうでないお子さんも気軽に参加できますよ♪



※掲載写真は平成29年4月「リバーウォーク北九州」でのライブペインティングの様子

### アトリエ ブラヴォ

Profile



障がい者の文化的活動による社会参加を掲げ活動を行う「障害福祉サービス事業所 JOY倶楽部」のアート制作部門。所属員は、作家としての創作活動と並行して、クライアントの依頼により商業デザインの制作も行っています。デザインの対象範囲は、イラストのカットや看板、アパレル、壁画イベント等多岐に渡ります。また、彼らの手がけたデザインや作品は社会のあらゆる場面で流通しています。

※JOY倶楽部には、音楽部門のミュージックアンサンブルと、アート部門のアトリエブラヴォがあります。

ポコちゃんも登場するかも!?



## フードコートもあります！



## 岡垣マルシェ会場ご案内図



## いこいの里へのアクセス

- JR鹿児島本線海老津駅よりタクシーで7分
- 岡垣町営コミュニティバス海老津駅停留所で乗車、いこいの里で下車
- 専用駐車場約100台

主催 辰巳開発株式会社

辰巳住宅

辰巳住研株式会社

田舎暮らし

実行委員 mamiRi

お問い合わせは  
マルシェ担当まで



0120-603-250

電話受付時間 AM10:00~PM6:00

〒811-4214 遠賀郡岡垣町松ヶ台2丁目1番1号

田舎暮らし 福岡 検索



辰巳開発グループ

辰巳住宅



辰巳住研

田舎暮らし

で家を建てられた方へ

# リフォームのご提案です。

## 住み始めてからの「こうしたい」はありませんか？ 少しのリフォームで、家はぐっと快適になります！

もしリフォームをお考えなら、辰巳開発グループの家を知りつくした私たちにお任せください。外壁から内装、水回りなど、様々なご要望にお応えします。

家は、住む人とともに成長するもの。  
暮らしの変化に合わせて家を進化させましょう。



辰巳開発グループイメージキャラクター POCO (ポコ)

### 築1年~

雨風から愛車を守る「カーポート」、リビングの延長として楽しめる「ウッドデッキ」、じんわり暖まる「ベレットストーブ」etc. 住んでから気付き「これあったらいいかも」を実現します。

#### カーポート



カーポートがあれば、雨の日の乗り降りもゆとりが持てます。

- 参考価格 15万円~
- 工期 2日~

#### ベレットストーブ



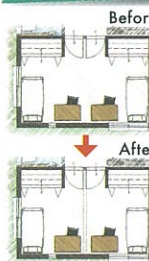
リビングのベレットストーブ。遠赤外線効果で温もりが長続き。

- 参考価格 100万円~
- 工期 7日~

### 築5年~

子どもたちの成長で、子ども部屋が必要になったら、広めのお部屋の真ん中に「間仕切り」を。簡単な工事で、部屋数を増やすことができます。

#### 間取り変更



広めの子ども部屋を2部屋に



真ん中に壁を設けて、それぞれの個室に。自分だけの部屋なら勉強もはかどるかも！

- 参考価格 10万円~
- 工期 1日~

### 築10年~

日々進化する省エネ機器。特にキッチンやトイレなどの水回りは、毎日使う場所だから、先進の省エネ機器を取り入れることで光熱費に差が出ます。

#### オール電化



IHキッチンヒーター。お手入れはざっと水拭きするだけ。

- 参考価格 10万円~
- 工期 1日~

※「参考価格」「工期」は、IHキッチンヒーターの取付施工を行った場合

#### 省エネ機器



電気代がお得なエコキュート。

- 参考価格 35万円~
- 工期 2日~

※「参考価格」「工期」は、エコキュートの取付施工を行った場合

### 築15年~

長く暮らすと、それまでは不便に感じなかった部分も、徐々に使いづらくなってくるもの。ホームエレベーターやバリアフリー工事で、住まいをブラッシュアップしましょう。

#### エレベーター



家の中に設置するホームエレベーターなら、高齢者も快適。

- 参考価格 800万円~
- 工期 60日~

#### 外壁修繕



経年変化による屋根、外壁のクラックを修繕。

- 参考価格 80万円~
- 工期 15日~

### 築20年~

「トイレ」「洗面所」「浴室」などの水回りのリフォームが人気です。

辰巳開発では、お子様の独立による余った部屋の改築や、親との同居を考えた2世帯への増築など、フルリフォームも対応可能です。マンションリフォームも承ります。お気軽にご相談ください。

※記載している「参考価格」「工期」は、工事の目安となります。現況により異なりますので予めご了承ください。  
※掲載写真は、当社のリフォーム実績写真と一部グループ会社の新築写真を使用しております。

## まずは「お見積もり」

その場ですぐにご提示できます。

ご自宅にてご希望のリフォーム箇所を見せていただいたら、タブレットを使ってその場ですぐにお見積もりをご提示可能です。もちろんお見積もりは無料。お気軽にお問い合わせください。

#### カムバックキャンペーン

辰巳開発グループにて新築戸建をご購入いただいたお客様で、当社にてリフォームをお考えの方には、「お電話でのお問い合わせ」で、1,000円分のクオ・カードをご進呈いたします。



ご相談・お問い合わせは



辰巳開発(株)カスタマーセンター

0120-946-112

〒811-3107 福岡県古賀市美明3丁目5-9 ●営業時間/9:00~17:00 ●定休日/毎週水曜、第1・3火曜



表紙デザイン  
中村早織里  
Nakamura Saori

総合広告代理店などで病院、官公庁の広報誌やパンフレットをデザイン制作。2012年にデザイナーオフィス Office・D・RINGOとして独立、北九州市在住。

ひだまり 2017 SUMMER Vol.38 2017年6月発行 発行/辰巳開発株式会社 〒806-0056 北九州市八幡西区幸神4-7-6 TEL: 093-644-2500(代) http://www.tatsumi.com