

# ひだまり

2011  
SUMMER  
Vol. 14

“今すぐできる”  
理想の空間づくり

浴室の快適性は  
徹底乾燥から

あの人の暮らし  
鶴見 辰吾さん

教えて! 住まいの相談室  
キッチンリフォーム Q&A

体にうれしい食材NAVI  
本日の食材“キュウリ”

素敵にグリーンライフ  
空中に浮かぶ庭園

暮らしのジャーナル  
話題のLED照明  
家庭での導入は?



海を見る

之もと きよこ 







子育てを楽しむモ〜!!

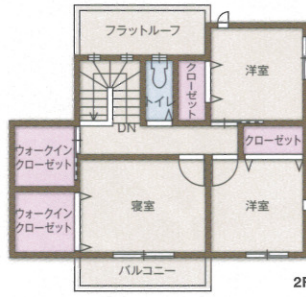


見逃せない工夫が

# モ〜りだくさんの家

2000万円<sup>※</sup>でかなう子育ての家プラン大発表!!

<b>土地</b> キッズパーク タウン DONGURI 33-4号地	土地面積 /226.33㎡(68.46坪)	<b>建物</b> Kid's House 4LDK+ ウォークイン クローゼット	延床面積/100.19㎡ (30.30坪)	1階面積/56.31㎡(17.03坪) 2階面積/43.88㎡(13.27坪)
---	--------------------------	--	--------------------------	--



※敷地図はイメージです。

- モ〜これ以上  
家賃はもったいない!
- モ〜っと家族の  
時間が楽しくなる家!
- モ〜そろそろ  
子供達に個室を!

土地価格 **581.9万** + 建物価格 **1,408.1万**  
限定1邸  
セットプラン価格 **2,000万円** (税込)

■月々のお支払い例

ボーナス払いなし  
頭金0万円 **57,158円**

●借入金は2,000万円(毎月払い/57,158円・ボーナス払いなし)・三菱東京UFJ銀行当社提携ローン1.075%(奨励金利)35年返済をご利用した場合の当初5年間のお支払い例です。経済情勢により金利が変動する場合がございます。詳しくは係員にお尋ねください。(平成23年5月現在)



ボーナス払いなしで、このお支払い!!  
**月々5万円台**  
今のお家賃と比べてみてください。

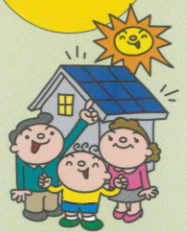


モ〜デルハウス  
を公開中!!

夏休みから新生活! 完成住宅公開中。  
ご案内できます!

見学だけでも  
**OK!**

ギョウ〜ツと  
上質仕様を  
つめこんだ **家×3**



今度の週末は、家族揃って「キッズパークタウンどんぐり」にでかけよう!! 辰日田舎暮らし | 検索 <http://www.tatsumi.com>

■キッズパークタウンどんぐり団地概要 ●名称/キッズパークタウンどんぐり ●所在地/福岡県遠賀郡岡垣町松ヶ台2丁目1番1他 ●地目/宅地 ●現況/宅地 ●開発総面積/379,000㎡ ●総区画数/464区画 ●用途地域/第一種低層住居専用地域、第一種住居地域、緑化協定区域(建ぺい率/50%・60%容積率/80%・200%) ●設備・施設/水道:岡垣町営水道、下水道:岡垣町公共下水道、ガス:集中LPG方式・電気:九州電力・CATV共視聴システム(衛星放送受信アンテナ設置)・ゴミ置き場・防犯灯 ●道路/5m~16m幅アスファルト舗装(一部インターロック) ●管理組合加入金/20万円(団地施設利用金10万円、緑化管理基金10万円) ●開発許可番号/2郡第4-343号 ●宅地分譲概要(建築条件付宅地) ●分譲区画数/8区画 ●宅地面積/220.80㎡~298.52㎡ ●分譲価格/581.9万円~989.1万円 ●最多販売価格帯/600万円台(4区画) ●建築条件付宅地とは/この土地は土地売買契約後3ヶ月以内に株式会社田舎暮らしと住宅の建築請負契約を締結していただくことを条件として販売いたします。この期間内に住宅を建築しないことが確定したとき、または住宅の建築請負契約が成立しなかった場合は、土地売買契約は白紙となり、受領した金額はお返しいたします。 ●広告有効期限/平成23年8月末日 ●九公取(福088)

●宅建業免許番号/福岡県知事(1)第15687号 ●建設業許可番号/福岡県知事許可(般-19)第102195号 ●全日本不動産協会会員

お客様お問い合わせ

※外観イラストはイメージであり、実際とは多少異なります。





||今すぐできる!!||  
理想の空間づくり

住まいの格言  
**浴室の  
快適性は  
徹底乾燥から**

黒カビやピンク色の汚れを防ぐ秘訣は、すばやく乾燥させること。  
清潔なお風呂にくつろぎの工夫を加え、さらに居心地をよくしましょう。

風呂場の黒カビやピンクの汚れは水分が増えていく

バスルームの悩みといえばカビ。ちょっと油断していると、あっという間にゴムパッキンや目地が黒ずんできてしまいます。また、黒カビだけでなく、床の隅や洗面器の底、排水口まわりが赤みがかったピンク色に染まっているのを見たことはありませんか？実はこのピンク色の汚れは、空気中の雑菌が繁殖したもので、水分だけでも増えていってしまうやっかいなモノ。

このカビや雑菌の天敵は乾燥です。水分がなければ増えませんので、とにかくシッカリ乾燥させること。しかもできるだけ短時間で乾かすことが、お風呂を清潔に保つポイントになります。



入浴後のひと手間と風通しが掃除をぐんと楽にするポイント

早く乾かすためには、お風呂を使った後、できるだけ早くお風呂場内の水滴をふき取っておきましょう。マイクロファイバータオルや身体を拭いた後のバスタオルを使うと便利です。柄付きのスポンジモップを用意しておけば、立ったままで水滴をサッとふき取れますし、長さが調節できるので、天井や壁の水滴を拭うのも楽にできます。

またシャンプーボトルの裏側や石鹸ケースの裏側もチェックしてみましょう。黒く汚れていたら、それは黒カビです。収納部分は風通しが悪く乾きにくいのでカビが生えやすい場所。シャンプーや石鹸、洗面器などは風通しのいいワイヤーラックに収納するか、吊るしてしまうハンギング収納にしておきましょう。

風通しをよくするとカビが生えにくくなり、お掃除がぐんと楽になりますよ。

観葉植物や音楽、ワンセグでお風呂をリラックスルームに

バスルームは身体を洗う場所というだけではありません。一日の疲れを癒すリラックスルームとしての役割もあり、最新の浴室は

リビングのようにゆっくりとくつろげるようなインテリアの工夫がされています。

お風呂が清潔になったら、そこにもうひと工夫加えて、さらに居心地のいい空間づくりをしましょう。無機質な素材で囲まれている浴室には、小さな観葉植物を一つ吊るしておくだけでも大きな癒し効果を生みます。また最近ではお風呂グッズが大人気。マッサージ用タオルや防水MPプレーヤー、録画したテレビも見られるポータブルワンセグテレビもあります。お子さんと一緒に、1人でのんびりリラックスタイムに、お風呂の時間を楽しく有意義に過ごしましょう。

**お風呂を快適に5つのPOINT**

- POINT 1 お風呂上がりにひと手間、水滴をふき取る
- POINT 2 柄付きスポンジモップを活用する
- POINT 3 ワイヤー収納か吊るす収納で風通し
- POINT 4 観葉植物で癒し効果をプラス
- POINT 5 お風呂グッズで楽しく有意義な時間に





キッチンの壁や床材を選ぶ際に  
注意するポイントを教えてください。

**A** 汚れを防ぐ機能が付加されたタイプを選ぶのが基本！  
床材は耐熱性もチェックして。

キッチン壁は光触媒の機能が付加されたキッチンパネルにすれば、油汚れが広がらずサッとひと拭きで汚れを落とすことができます。キッチンパネルには、今ある壁タイルを剥がさずに上から貼ることができるタイプもありますよ。タイル張りにしたい場合は目地選びがポイント。汚れに強い機能性目地を選びましょう。

床材は、水や油に強いタイルや塩ビシート、高耐久な表面コーティングがされたフローリングを選びましょう。その際は耐熱性もチェック。熱にも強い床材を選んでは、寒い冬に電気カーペットを使って足元を温めることができます。



リフォームの  
プロが  
アドバイス!!



アドバイザー 一級建築士事務所 Office Yuu代表  
表。「リフォームコーディネーター」としてTVや雑誌、講演会等で活躍中。

## キッチンリフォーム

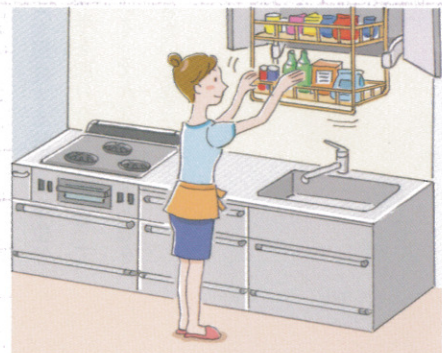
家事の手間が変わるだけ  
差が生まれます。キッチン  
み・疑問を参考に、ポイント  
みましょう。



収納スペースが少なく、  
キレイに片付けることができません。  
ついキッチングッズが  
出っぱなしになってしまいます。

**A** 今まで使えていなかった空間を活用すれば収納力は大幅アップ

キッチンには意外と空間が余っています。シンク下の配管スペースや足元の台座の部分は空間になっていることが多く、また吊り戸棚は使いにくいので、死蔵品置き場になってしまっていることもあります。これらの空間を活用するリフォームで、収納力をアップ！片付くキッチンに変身させましょう。たとえば、シンク下や配管スペース、足元の台座の部分も全て使う引き出し式キッチンセットや、電動昇降式吊り戸棚を設置すれば、今まで使えていなかった空間が、毎日使いの便利な収納スペースに変身し、キッチンがすっきりしますよ。



## 編集部 はみだし情報



### 調理中も水の出し止めラクラク

軽く触れるだけで水の出し止めができるシャワー水栓なら汚れた手でも操作は簡単。グースネックなのでシンクが広く使え、ホースが引き出せるのでシンクのすみすみまで簡単に洗える。

◀ TOTO  
「タッチスイッチ水栓」



### パッと高品質なキッチンに変身

汚れが気になるカウンターやシンク、換気扇だけをパッと交換できるポイントリフォーム。約1日で、高品質な人造大理石カウンターとシンク、換気扇がついたキッチンに変身できる!!

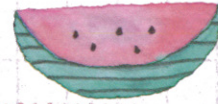
▲ 施工例 ヤマハリリビングテック  
ヤマハポイントリフォーム「いいとこどり」





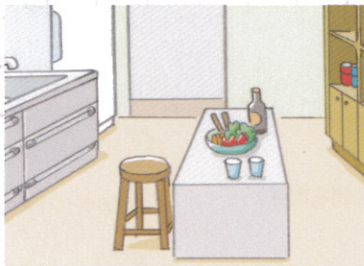


**独立式、オープン式、対面式**など、  
キッチンにはいろいろな形がありますが、  
どのようなキッチンが使いやすいですか？



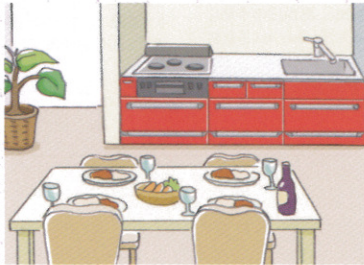
**A** 使いやすいキッチンの形は、毎日の暮らし方によって違います。  
ライフスタイルや性格に合ったキッチンプランを選んで！

キッチンプランはダイニングとのつながり方によって3種類に分けられます。使いやすいキッチンの形は、家事にかけられる時間や料理方法、性格によっても違ってくるので、それぞれの特徴を知って、自分に合ったキッチンプランを選びましょう。



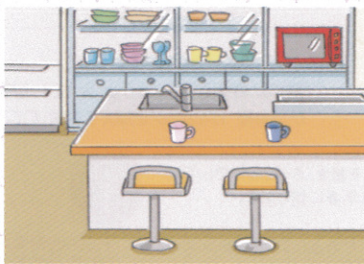
#### 職人気質型の独立式キッチン

時間をかけて凝った料理をしたり、一人で作業に没頭したい人に向いているのは、キッチンがダイニングから独立した独立式キッチン。油煙が他の部屋に回りにくいで、揚げ物料理が多い家でも安心です。また高機能の設備機器や大型収納の充実がしやすいのが独立式の特徴。完全に独立した1部屋になるので、居心地のいい空間にしておくことがポイントです。床暖房やエアコンで冬暖かく夏涼しく、通風勝手口を取り付けて風通しをよくするなどの工夫をしましょう。



#### 効率重視型のオープン式キッチン

効率的に動きやすく、毎日忙しい人に向いているのは、ダイニングとキッチンが1部屋になったオープン式キッチンです。炊事や配膳の動線が短く、パット料理をしてパット出せるので、家事の時間が短縮できます。狭い面積でも使い勝手のいいキッチンになりますが、ダイニングから丸見えになるので、キッチンセットのデザインはこだわって選びましょう。白やアイボリーの扉で壁面になじませるもよし、赤や緑などのイタリアンカラーでインテリアのアクセントにするのも素敵です。



#### 家族と過ごす対面式キッチン

子供の様子を見ながらお料理したり、キッチンにいる間も家族とともに楽しく過ごしたい人に向いているのは、対面式キッチンです。お料理しながら会話を楽しく賑やかなキッチンになります。対面カウンターを高くすればキッチンをしっかり隠すことができ、低くすれば広々するなど、自分に合ったカウンターまわりの工夫がポイント。カウンターを広げれば子供の宿題を見る勉強スペースとして、忙しい朝の朝食を取る軽食スペースとしても活躍してくれます。



〈テーマ〉

## 家事ラクキッ

キッチンは、プラン次第で  
けでなく、食卓の彩りにも  
ンリフォームでよくある悩  
ントを押さえてリフォームし

キッチン  
リフォーム時の  
**極意**

極意  
其の壱

オープン式や対面式は  
高排気の換気扇

オープン式や対面式キッチンは、油煙と臭いがダイニングに流れないように、排気能力が高い換気扇を選びましょう。吸気口があることも確認しておきましょう。

極意  
其の弐

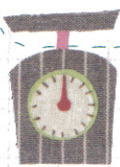
配管の移動なしで  
対面式風キッチンに

壁付けを対面式に変えると配管移動が必要ですが、ダイニングとの間に収納付きアイランドカウンターを設置すれば、配管移動なしで対面式風キッチンに。

極意  
其の参

正三角形+ゴミ箱置き場で  
さらに使いやすい

使いやすいキッチンは、シンク・コンロ・冷蔵庫が正三角形に近いプランです。プラスしてシンクのそばにゴミ箱置き場を確保すればさらに便利なキッチンになります。





本日の食 材 は...

# キュウリ

食感がおいしい夏野菜の代表格。  
みずみずしい風味は暑さを凌ぐために  
役立つ野菜です。

日本では未熟な瓜を食べている

キュウリの原産地は、インド北西部ヒマ  
ラヤ山麓といわれ、本来の和名は「きゅうり」。  
日本では未熟な果実を食えますが、中国で  
は黄熟した瓜を食べるため、「黄瓜」と書  
くのです。胡瓜の「胡」の文字は、古来の中  
国では西方から伝わったものを指します。  
以前は果皮に付着する白い粉(ブルー  
ムシ)が嫌われ「ブルームレス」やイボの少な  
い品種が人気でしたが、ブルームキュウリ  
やイボの多い品種も歯切れや風味がよい  
ことから、再び見直されています。涼しげ  
な食感は、夏の食欲を高めてくれる野菜  
です。

カロテンやカリウムが豊富

キュウリは水分が約95%と多く、汗をか  
いたときの水分補給に役立ちます。以前は  
栄養的価値がないといわれていましたが、  
淡色野菜の割にはカロテンやカリウムが多  
く、そのほかにもビタミンC、Kなどのビタ  
ミン類や亜鉛、マグネシウムなどのミネラル  
類も、少量ずつですが含まれています。  
キュウリの苦味成分はククルピタシン。  
キュウリの濃い緑の頭部に多く含まれ、抗  
腫瘍作用があると注目されています。しか  
し、近年の品種は改良が進んでおり、苦味  
を抑えた品種が市販品の主流となってい  
ます。



### 〈主な栄養成分&働き〉

- **カロテン**  
植物の色素成分で、体内でビタミンAに変化する。活性酸素を除去する抗酸化作用がある。
- **カリウム**  
余分なナトリウムを排出し、高血圧の予防に役立ちます。また利尿作用があり、むくみ改善にも。

### 選び方のポイント&保存方法

- ▶ **選び方**  
イボがある場合は、イボが鋭いほうが新鮮。イボがないものの目安は、皮に張りがあるものを選びましょう。
- ▶ **保存方法**  
キュウリは寒さが苦手。10~15℃なら室温で、寝かせず頭部を上にして立てておく日持ちがよいでしょう。

## RECIPE

# 海老と野菜の緑酢あえ

[1人分のエネルギー] : 約62kcal



### 材料(2人分)

海老(大)	4匹(60g)	パプリカ	20g
キュウリ	1本	塩	少々
タマネギ	1/4	ミョウガ	少々
セロリ	30g		

土佐酢 (酢、水 各大さじ2、しょう油 大さじ1、砂糖 大さじ1/2、かつお節 1/4カップを加えて煮立ててこす)

- 1 海老は背わたを抜き、さっと塩ゆでして殻を取り除き、縦半身に切ります。
- 2 キュウリは、すりおろして、キッチンペーパーで絞り、水分を切ります。
- 3 タマネギ、筋を除いたセロリは薄切りに、パプリカはせん切りにし、塩をまぶしてしばらく置き、しんなりしたら水洗いして水分を絞ります。
- 4 ①③をボールにあえ、②と土佐酢を混ぜ合わせたものであえます。器に盛りつけ、せん切りにして水にさらしたミョウガを天盛りします。

Point 1

キュウリや野菜から水分が出るので、土佐酢や具と混ぜ合わせるの、食べる直前にしましょう。

Point 2

今回は、彩りよく海老を使いましたが、旬のイワシやタコ、イカ、干物等を使ってもよいでしょう。旬の夏野菜もお好みで使いましょう。

### 使い切り 活用術

1 キュウリをすりおろしたときに出た水分は飲んでもよく、昔から二日酔いに効くといわれています。

2 たくさん手に入ったときは、一口大に切って干すと保存が利きます。一夜干しをお漬物にすると、より歯触りが楽しめます。





## 石原 和幸

### PROFILE

庭園デザイナー。ガーデニングの本場イギリスの「チェルシーフラワーショー」では、コケを使った独自の世界観が高く評価され、史上初の3年連続金メダルを受賞。小さな鉢植えや花束からランドスケープデザイン、緑化事業まで多方面で活躍中。

### 寄せ植えた植物

- ・ランタナ
- ・ワイヤープランツ
- ・マーガレット
- ・プミラ
- ・アイビー
- ・カラーリーフ
- ・セダム
- ・フッキ草
- ・カモミール など

ぼくは、どんな空間にも緑があつたら「楽しい！」と思います。狭いベランダでも、洗濯物を干すように物干し竿にいくつもの植物を飾ってみる。部屋の中から見れば、まるでエデンの園にいるかのように幸せな気分にしてくれるでしょう。ちょっと玄関が寂しいなと思つたら、オシャレなハンギング用の金具を使って、その季節のお花やハーブなどを寄せ植えて吊り下げると、前を通る人や郵便配達の人をきつと幸せな気分してくれますよ。

今回は、石原流ハンギングづくりです。360度、どこから見ても花などの植物が見えるように植えていくのがポイント。植物は一年草だけではなく、多年草のツワブキやフッキ草、プミラやアイビーを植えましょう。なるべくたくさんグリーンが濃淡がでるようにシルバーストリーや斑入りのもの、茶系の色あいのものなどを入ると、一年中彩りのあるグリーンを楽しむことができ、また季節の移りも見せてくれますよ。

ぜひ、皆さんも空中庭園の里山ポール、作ってみてくださいね。



素敵にグリーンライフ

# 空中に浮かぶ庭園

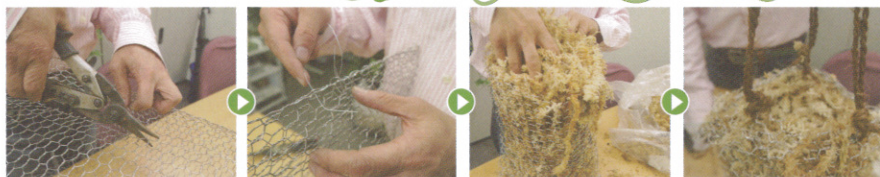
## ぼ

くは、どんな空間にも緑があつたら「楽しい！」と思います。狭いベランダでも、洗濯物を干すように物干し竿にいくつもの植物を飾ってみる。部屋の中から見れば、まるでエデンの園にいるかのように幸せな気分にしてくれるでしょう。ちょっと玄関が寂しいなと思つたら、オシャレなハンギング用の金具を使って、その季節のお花やハーブなどを寄せ植えて吊り下げると、前を通る人や郵便配達の人をきつと幸せな気分してくれますよ。

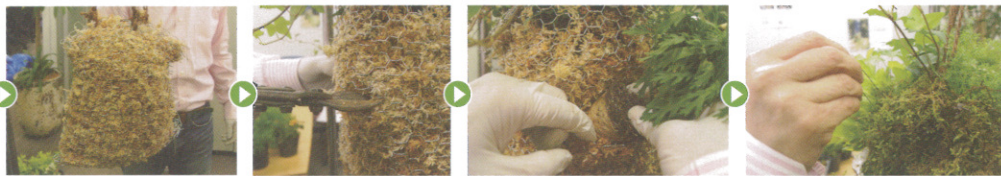
Let's Try!



### ハンギングボールの作り方



- ①チキンネットを適当な大きさに切る。
- ②針金で縫うようにつなげて袋状にする。
- ③ミズゴケを詰め、口も針金でつなげる。
- ④吊るす紐を取り付ける。



- ⑤手で押さえて丸みをつける。
- ⑥寄せ植えていきたい部分をハサミで切る。
- ⑦ポットから出し、土ごと切れ目にねじ込んでいく。
- ⑧針金でU形のピンをつくり、ハイゴケをとめていく。

### お手入れ法

完成したらボール内部のミズゴケにたっぷり水を与えて、毎日の水やりもたっぷりと表面が乾かないようにしましょう。枯れてしまつたら取り除き、部分的に寄せ植えをすれば、ずっと楽しめます。

石原和幸を応援しよう!

石原和幸は、**Chelsea Flower Show 2011** (チェルシーフラワーショー2011) において **シルバーメダル** を獲得しました!!



### 読者プレゼント

石原和幸プロデュースの「ミニ苔玉」を抽選で5名様にプレゼントします。応募は縦じ込みのハガキをご利用ください。たくさんのご応募をお待ちしています。

※写真はイメージです。季節の状況により花や花器が異なる場合があります。

締め切り 平成23年9月30日(当日消印有効)



※ミニ苔玉(5種の苗)と花器で1セットになります。



## 暮らしのジャーナル

話題のLED照明、  
家庭での導入は？01 消費電力や寿命、  
扱いやすさ、安全性、  
工事の必要性などは？

節電効果をはじめとして、LED照明のメリットがよく語られるようになってきました。でも、「そのよさが、なんとなくしかわからない」というのが実感ではないでしょうか。そこで、LED照明ならではの、「わかりやすいメリット」を以下に集約してみました。

LED照明は従来の白熱電球や電球型蛍光灯と比較して寿命が非常に長く、交換の手間がかからない(製品ごとに違いがありますが、一般的に10年～20年は交換の必要がないとされています)。

消費電力、電気代が大幅に削減できる。  
たとえば、一般的な白熱電球60Wは、LED電球にすると7W。電気代を計算すると1/10強に(下記を参照)。

現在使用している照明器具にそのまま取り付けられるので工事の必要がない。

光源に紫外線をほとんど含まないので照明焼けを防ぎ、虫を寄せ付けない。

従来の蛍光管に含まれている水銀などの有害物質を使用していないので、取り扱いの上でも安心。

以上のようなメリットがありますが、家庭での導入が一気に進まないのは、やはり電球1個の価格が高価だからといえるでしょう。



60Wの電球を1日10時間点灯すると!  
(1kwの電気料金全国平均は約22円、60W=0.06kw)  
1年間の電気使用量 /  $0.06\text{kw} \times 10\text{時間} \times 365\text{日} = 219\text{kw}$   
電気代 /  $219\text{kw} \times 220\text{円} = 4818\text{円}$   
60W相当のLED電球は7Wなので、電気代は1/10強。  
年間500円余りに!

※電気料金は2011年5月31日現在のものです。

寿命が長く、節電やCO<sub>2</sub>削減効果もあるといわれるLED照明。メリットや導入方法を紹介します!

02 部分的な導入からスタート。  
点灯・消灯の頻度が高い  
トイレや廊下などで試して!

長期的な視点で見た寿命やコスト面で大きなメリットがあるLED照明ですが、では、家庭ではどのように取り入れていくとよいでしょうか。メリットが大きいいえ、価格が高価なため、すべての照明器具をLEDに交換するのは出費面での障壁や抵抗がありますよね。そこで、まずは、家の中のどこか1カ所、また、電球が切れた場所から試しにLED照明にしてみたいかがでしょうか。

照明の点灯時間が長時間になるのは、やはり、家族の滞在時間が長いリビングルーム。従来の白熱電球や電球型蛍光灯を使用した場合、使用状況によって1年に1回もしくは2回の交換が必要な場所です。少なくとも10年の寿命があるといわれるLED照明を試す場所としておすすめします。また、点灯と消灯の頻度が高いトイレや廊下は電球の劣化も大きく、ここでも点灯・消灯による劣化の少ないLED照明のメリットが発揮されます。家庭での使用が始まって間がないLED電球は、日進月歩で性能面が高まるとともに、徐々に価格も下がっています。無理のない導入で、照明に関わる手間やコストを省き、省エネやCO<sub>2</sub>の削減に貢献していきたいものですね。





# 辰巳住宅が考える これからの家づくり

未来のあたりまえを、今始めています。それは、地球環境への取り組みです。  
子どもたちに残したい未来がある。  
辰巳住宅は、これからも皆様の夢の実現のために  
ますます貢献していきたいと考えます。



地球環境に配慮した辰巳住宅の住まい

## 〈自立循環型住宅〉今年8月、ビューシティ楡の木坂に誕生!!



太陽光発電搭載、  
自ら電気をつくるエコな家

地球環境にも、家計にも優しい太陽  
光発電システムの採用を促進してい  
ます。



セルロースファイバー断熱の  
断熱性・調湿性に優れた家

セルロースファイバーとは新聞紙をリ  
サイクルした地球に優しい断熱材。断熱  
性・調湿性に優れた次世代の工法です。



省CO<sub>2</sub>削減を実践する  
自立循環型住宅

住まい方に応じて極力自然エネルギー  
を活用したエネルギーロスの少ない快  
適な住環境に配慮した家造りです。

### 〔辰巳住宅の新築一戸建て情報〕

#### 小倉南区 ビューシティ 楡の木坂

玄関ホールには、落ち着いた庭園。  
シャープな外観と和を融合した家

4LDK

販売価格/3,380万円(消費税込み)

延床面積:123.25㎡(37.28坪)  
敷地面積:267.85㎡(81.02坪)

7月末入居予定

オール電化/省令準耐火構造/エコポイント付



■概要●名称/ビューシティ楡の木坂●所在地/小倉南区吉田にれのき坂2丁目、他●交通/「吉田小学校前」バス停まで約690m●地目/宅地●用途地  
域/市街化調整区域●建物高さ等制限/10m(軒の高さは7以下とする)●建ぺい率/40%●容積率/60%●道路の幅員/幅員6m・8m・13m●負担  
/J/CCM販費負担金/60,000円(1区画)●団地管理費/20,000円(1区画)●その他飲料水施設設備付金/51,700円(口径13mm)※全て消費税込み  
●主たる設備/飲料水/公営水道、電気/九州電力、ガス/都市ガス、汚水排水/公共下水道に直接放流、雨水/道路側溝●開発許可/北九州指令建  
都指宅(国)第11-19号●開発総面積/248.664㎡●総区画数/553区画●専業主/売主/JFEエン지니어リング●建築住宅標準●販売戸数/1戸●敷地  
面積/267.85㎡●建物面積/121.25㎡●販売価格/3,380万円※消費税込●建物構造/木造軸組工法2階建●建築確認番号/第H21確認建築福  
北01478号(平成22年11月30日)●建物完成済●入居予定/平成23年7月予定●売主/辰巳住宅(株)

#### 八幡西区 星ヶ丘 《イオンモール直方 目の前》

1・2階とも自然光が降り注ぐ家  
収納自慢の光溢れるの住まい

4LDK  
+小屋裏収納

販売価格/3,380万円(消費税込み)

延床面積:115.10㎡(34.81坪)  
敷地面積:216.83㎡(65.59坪)

即入居可

オール電化/省令準耐火構造/エコポイント付



■概要●名称/星ヶ丘5丁目●所在地/北九州市八幡西区星ヶ丘5丁目●交通/西鉄「イオンモール直方」バス停徒歩約2分●  
地目/宅地●用途地域/第一種低層住居専用地域●建ぺい率/40%●容積率/60%●私道負担/なし●道路の幅員/前面6m、  
アスファルト舗装●開発総面積/約76.5ha●総区画数/1,766区画●売主/辰巳住宅株式会社●電気/九州電力●ガス/西部ガ  
ス、直方ガス●上水道/北九州市営上水道●下水道/北九州市公共下水道●建築住宅標準●販売戸数/1戸●敷地面積/216.83  
㎡●建物面積/115.10㎡●販売価格/3,380万円※消費税込●建物構造/木造軸組工法2階建●建築確認番号/第H22確認建築  
福北セ00273号●建物完成済●入居予定/即入居可●取引態様/売主・辰巳住宅株式会社

上記建売住宅の  
詳しい内容はお問い合わせ下さい

●宅建業免許/福岡県知事(7)第6602号 ●建設業/福岡県知事(般-22)第67111号  
**辰巳住宅株式会社**  
本社/北九州市八幡西区幸神4丁目7-4 ☎093-644-1771

辰巳住宅に関するお問い合わせは

0120-30-2501  
FreeDial

辰巳住宅 検索

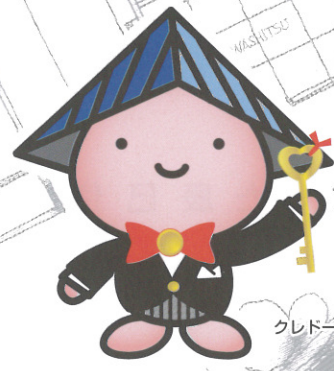
Webもチェック!!





**お住まいの  
コンシェルジュ  
宣言**

お住まいの計画、完成から  
アフターメンテナンスまで  
同じスタッフがお世話  
させていただきます

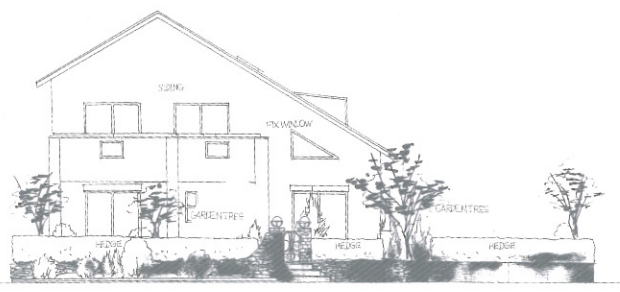


クレドールポコちゃん

# Just One to Your Life

我が家だけの表情を「ただ一棟」に込めて。

木の住まいは生まれながらに自然住宅。  
伐採した後も強度を増し、呼吸して湿気を調整。  
高温多湿な日本の風土の中で、木はまさに人に優しい自然素材です。  
優しい質感、ナチュラルな風合い、  
自然の香りと温もりに包まれた辰巳住研のお住まい。  
贅沢なほど厳選した素材をふんだんに使っています。



●宅地建物取引業免許番号/福岡県知事(第)14811号 ●建設業許可番号/福岡県知事許可(般-22)第94357号 ●全日本不動産協会会員

福岡店/古賀市美明3丁目1-30 TEL:092-941-1110

**0120-267-611**

社休日/毎週水曜日、第1・3火曜日

お住まい情報満載!!

お客様の個人情報保護について  
個人情報保護法に関する法令と社会秩序を尊重・遵守し、適切な取り扱いと保護・管理に努めています。  
個人情報の取り扱い方針につきましてはホームページで公表しておりますのでご覧ください。



表紙デザイン  
木版画家  
**えもと きよひこ**  
Emoto Kiyohiko

フクロウなどの動物や自然との交流をモチーフにメルヘン世界を生み出す。福岡県産の八女和紙に墨や色刷りをした木版画を制作。全国各地で250回を超える個展を開催。  
●日本美術家連盟会員 ●太平洋美術界会員優秀作品受賞5回  
☎ホームページ: <http://yumemokuhan.com/>