

# ひだまり

2016  
WINTER  
Vol.36



◆こだわり+  
壁紙

◆教えて! 暮らしの心得

高橋 ひとみさん

◆お悩み解決! リフォームのコツとトレンド  
生活動線編

◆幸せなスープのある食卓

カブの甘みをシンプルに引き出す

◆迷ったときにちょっと役立つリフォームヒント集

目指せ! ストレスフリーの二世帯住宅

◆知ったつもりをもう一度。日々のおさらい

鍵穴の“正しい”メンテナンスはコレ!



# Tatsumi 辰巳開発グループ分譲物件INFO

当グループでは、北九州・福岡都市圏を中心に久留米エリアまで、多数の分譲物件を展開しております。

※★はマンションおよびコンセプトタウン

### 各社イチオシ 物件はこちら

## 北九州市 小倉北 ひなたの街 新作モデルハウス公開

家族や友人との交流など  
セカンドリビングとしても  
多用途な活用が愉しめる  
プライベートテラス。

「うち」と「そと」を愉しむ  
**Private Terrace**

### 109号地 | モデルハウス

4LDK+プライベートテラス+DEN  
吹抜+坪庭+ファミリー収納  
敷地面積 / 218.63㎡ (66.13坪)  
延床面積 / 129.81㎡ (39.26坪)

「うち」と「そと」を愉しむプライベートテラスのある家

育つこと 育てること お電話でのお問い合わせ 北九州市/北九州市小倉北区真鍋1丁目6-17

**辰巳住宅** 0120-70-0389

カーナビで来られる方は  
マップコードをご利用下さい。 MAPCODE 16 402 495\*35

本社/北九州市八幡西区幸神4丁目7-4 一級建築士事務所/福岡県知事第1-60367号 宅建業免許/福岡県知事(第)第8602

## POCO TOWN KOGA CENTRAL GARDEN

### ポコタウン古賀 ~Central Garden~

# JR古賀駅徒歩9分!

古賀市今の庄 [全28区画]

古賀ICも至近で  
アクセス良好!

■所在地:福岡県古賀市今の庄  
2丁目 ■用途地域:第2種住居地域 ■建ぺい率:  
60% ■容積率:200% ■上下水道:市営 ■ガス:  
都市ガス ■電気:九州電力 ■地目:現況:宅地 ■  
開発総面積:6807.15㎡ ■売主:辰巳開発株式会社

※販売価格はお問い合わせください。

## 福岡店住宅展示場 MODEL HOUSE

# 「大黒柱ある平屋」

福岡店住宅展示場に新しいモデルハウス  
「大黒柱のある平屋」が誕生しました。  
自然の息吹を暮らしの中に取り入れる  
杉の柱は、家族の成長をともに見守り、  
時には親のように、時には兄妹のように、  
家主の心にぬくもりを与えます。

お問い合わせ  
0120-267-611

住所:古賀市美明3丁目5-9 定休日:毎週水曜・第1、3火曜

TATSUMI JUKEN 辰巳住研 株式会社

## 付いている家に住む。

### SMART HOUSE

■太陽光発電 ■駐車場3台

リビングエアコン付 ■ロールカーテン付

照明(廊下以外)付 ■フラット3S付

広く、大きく愉しむ家。

キッズパークタウン  
どんぐり  
岡垣町 | 37-1号地 | 3LDK+吹き  
抜け

■敷地面積 217.39㎡ (65.76坪)  
■延床面積 96.05㎡ (29.05坪)  
※建物価格には外構費を含みます。

# 2,620万円

その他、岡垣・遠賀で9棟分譲中

電話ご予約・お客様お問合せ 営業時間 AM10:00~PM6:00 土地販売代理・建物売主  
0120-603-250 家族のつながりを生む家。  
〒811-4214 福岡県遠賀郡岡垣町松ヶ台2丁目1番1号 田舎暮らし



ロンドンを拠点に活躍する日本人アーティスト、ユカリ・スウィーニーによる遊び心あふれるデザイン。イギリスの野に咲く花たちが楽しげに歌っているようです。

壁紙屋本舗  
フィールドトリップ WYSD-D1

## 壁紙の模様替えて、遊ぶ・楽しむ

室内で過ごすことも多い冬。そんな季節だからこそ、お部屋を華やかに楽しく彩りたいもの。そこで、イメージをガラリと変える壁紙の模様替えをご提案。ここ数年で、国内産・輸入物ともにさまざまな柄や素材の壁紙が豊富に揃

うように。また、DIYにも適した幅の狭いものや、糊付きのものなども。「この壁を花柄に、あの壁にも色彩を、明るいホワイト系の木目や石目模様も素敵だな」と、春を先取りする気分で壁紙を楽しんでみてはいかがでしょうか。



染物のごとく鮮やかな色で繊細に描かれた、根強い人気のダマスク柄をモダンにアレンジ。技術と伝統に培われた、アメリカの老舗メーカーによるコレクション。

わ Wa Ltd  
Cloud nine YORK NN-7305

欧米のクールなリビングダイニングを彷彿させるランダムな石目模様は、シンプルなインテリアのポイントに。不燃素材ゆえ、キッチンにも安心して使用できます。

友安製作所  
石目CC-RE2609



壁の一面のみ、あるいは部分的に木目模様を施したいときにも、このホワイト・グレーウッドは既存の白い壁紙との相性よし。接着剤いらすの生糊付きで、すぐに施行可能。

壁紙屋本舗  
ホワイト・グレーウッド FE-4155



130年余りの長い歴史を誇るオランダのブランド。花をモチーフにしたボヘミアンタッチの手描きデザインは、その色彩も民族調。お部屋を華やかに彩ります。

テシード  
EIJFFINGER/YOSOY 341506

## 高橋 ひとみさん

Hitomi Takahashi

大工だった父が  
建ててくれた一軒家に  
愛犬と夫と暮らしています

20年以上前にお父様がつくってくださった  
二世帯住宅の2階部分が高橋さんのお宅。  
愛犬のために住み続けているといいます。

2013年に結婚されてから、  
暮らしぶりは変わりましたか？

20年以上前に両親との二世帯住宅にした私の実家に、夫に引っ越して来てもらいました。私の住まいは変わらないものですから、なんだか結婚した気がしないんです(笑)。当時、夫はマンションを買ったばかりでしたので、そこに私が引っ越すことも考えましたが、私が飼っているゴールデンレトリバーは夫のマンションでは飼うことができなかったため、うちに来てもらいました。実家を建ててから20年以上も経っていたので、結婚を機にリフォームをすることも考えましたが、年をとってきた犬のためには環境を変えないほうがいいと言われまして……。私にとって一番大事なのは犬ですから(笑)、犬のためにリフォームはせずに住み続けています。料理も相変わらずあまりやりませんし(苦笑)、結婚しても暮らしぶりはあまり変わっていませんね。

ご自宅を建ててから20年以上といいますが、リフォームしたくなりますよね。

そうなんです! 建てたときは独身でしたので、間取りもひとり用です。父が大工の棟梁をしていましたから、すべて父に任せてしまいました。私が唯一注文をつけたのは、父が設計した台所と、洗面所+お風呂場の位置を逆にしてほしいということ。台所のほ



「赤」がマイブームだったときに揃えたテーブルと椅子。フリッツハンセン社のものです。今でも大切にしています。



主人の前の家から持ってきた椅子。本当は犬と一緒に座れる、座面の広いソファを置きたいんですけどね(笑)

高橋ひとみさんの

## おうちづくりの心得

今はとにかく犬が第一!

犬が暮らしやすい慣れ親しんだ

今の住環境をキープすることです。

## Profile

1961年、東京都生まれ。

17歳のときに寺山修司演出の舞台オーディションに合格し、女優デビュー。1983年「ふぞろいの林檎たち」でテレビドラマデビュー。以降、映画、ドラマ、舞台はもちろん、最近ではバラエティ番組や情報番組などにも出演し、幅広く活躍している。

### 今度はどんな家にしたいですか？

モノがほとんどないだっ広いリビングに、犬も座れる大きなソファを置いて一緒に座って寛ぎたいですね。人の家やモデルルームを見るのも大好きです。キッチンや洗面所などの水まわりは必ずチェックするところ。どんどん技術が新しくなるので、見るのが楽しいしチェックのしがいがありますね。そういうのを見ながら、自分の将来の住まいを妄想して楽しんでいます。

お悩み解決！

# リフォームの コツ と トレ ンド



江口恵津子（えぐち・えつこ）  
株式会社ヴェルティンモ代表取締役。  
二級建築士。「大改造」劇形リフォーム  
ブター「テレビ朝日」に「匠」として出  
演。著書に「我が家のスロリドリフォーム」P.H.P.研究所、監修に「模様  
がえのきはん」池田書店、など。

## 生活動線編

リビング&キッチンを明るい場所にするのが家族の幸せの秘訣と、前回申し上げました。それに伴って、水回りの位置も変わってきます。ストレスのない暮らしのために、水回り動線すなわち生活動線を考えることは非常に重要です。安心、安全、健康な暮らしのために、キッチン～家事コーナー～洗面室～浴室の流れを考えましょう。

### よくあるお悩み

キッチンと洗面室が離れていて、  
家事がスムーズにこなせない。

洗面室が暗くて、  
朝の元気がわいてこない。

家事室って必要？

### リフォームのコツ

### 毎日の生活動線の見直しを

主婦にとって家事（生活）動線の簡素化は重要な問題です。毎日の家事の中、無駄な歩数を減らし、かつ、ながら仕事ができる位置に洗面所の場所を確保することが、長い年月の暮らしの中で、幸せ度を左右する一因になります。本来一番理想とされるのが「回遊動線」と言われます。アイランドキッチンもその一種で、家事の参加率が高くなっていきます。キッチンと洗面所の関係は、近くに設置し、できるだけ明るく引き戸で開放され、魅せる洗面室にしたいですね。洗面室の大きさが十分に取れないときは、洗濯機をキッチンに置いてよいでしょう。洗面化粧台はできればワイド1800くらいのもので機能性とデザイン性を併せ持つものを選びましょう。

## チェックポイント



## 室内干し

女性の社会進出が当たり前の昨今、洗面室に室内干しの要求が高まります。大きく分けて三つの方法があります。一つは、ビジネスホテルなどによくある、壁の片方からタブを引っ張り張り対面壁のフックに引っ掛けるもの。最近のものは安全性にも配慮があり、不意にタブを離してしまってもゆっくりワイヤーが巻き戻る設計のものがあります。次に、天井から物干しが下がってくるタイプ。天井収納なのでスッキリしますし、生活感があまり出ません。最後は隠れたヒット商品で、天井の受け口に長い棒を取り付けるもの。家庭では少し面倒かもしれませんが、安価で丈夫です。

## 家事コーナー

食事を作るときほとんどの方がレシピを検索しますね。キッチンのそばにはパソコンやスマートフォン置き場所も必要になってきます。ネット環境やこまごましたものの収納、アイロンかけ、ミシンがけなど、いちいちリビングに出なくても一つの空間で収まってしまう家事コーナーが最近見直されています。また、キッチンと洗面所と家事コーナーを回遊動線をつなげると、家事はもっと楽しく便利になります。この家事コーナーはママの避難所にもなります。ひとりでゆっくりコーヒーを飲んだり、本を読んだり、たとえ狭くても居心地のいいママの秘密基地になります。またキッチンや洗面所に近ければ、ながら仕事の途中の休憩にも使えて、リセットする元気の場所にもなります。



### 狭い空間を活かす機能とサイズ。デザインも美しい室内物干しロープ

使いたいときだけさっとロープを引き出し、ワンタッチで取り外しとロープの巻き取りが同時にできる室内干しロープ。角掛けや斜め掛けも可能で、ロープをはずしたレールには、ハンガーやタオルもかけられます。

STOK laundry / 森田アルミ工業



### デザイン性と機能性が融合する洗面化粧台

中空なので広さと開放感を感じさせ、適度な収納力があります。また顔を美しく照らすライティング機能が付いたミラーキャビネットへの変更も可能です。洗面室は、一日の始まり。毎朝、気持ちのいいスタートを切りましょう。

Lクラス ドレッシング ラシス プランNo.LS-18BA / パナソニック



### キッチンに暮らす。生活を楽しむキッチン

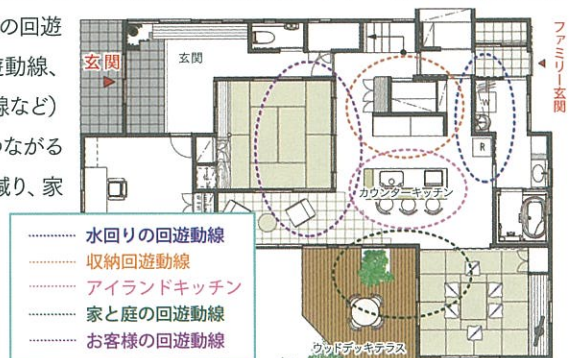
多様化するキッチンでの暮らし方に一番マッチしているのがカウンターやテーブル付きのアイランド型キッチン。勉強机にも書斎にも家事コーナーにもなり、キッチンでの家族のつながり方が変わっていきます。

リシェルPLAT / LIXIL

## リフォームを楽しむための Keyword

### 「回遊動線」

ぐるぐる回る動線は回っているうちに用事が済んでいき、「ストレスフリー動線」ともいわれます。家の中にいくつもの回遊動線（家族内のプライベート回遊動線、水回り回遊動線、家と庭の回遊動線、収納の回遊動線、お客様の回遊動線など）を作りましょう。つながることでストレスが減り、家の隅々まで活かすことができます。



### まとめ

毎日暮らすわが家だからこそ、生活のリズムを崩さずに楽しく明るくしていきたいものです。リズム感ある生活のためには、考えつくした動線の整理が必要で、朝の忙しい時間帯、家族がぶつかったり、何度も同じ場所を行ったり来たりして、せつかくの朝を台無しにしていますか？ 動線を整理して簡素化し、広々と明るく暮らす。日常をシンプルにすることでデザインされた美しい非日常を楽しむことができます。



カブの甘みを  
シンプルに引き出す



フードコーディネーター  
食の健康アドバイザー  
南 恵子

MENU

カブの海老射込み\*スープ

※食材をくりぬき、詰め物をするやり方。その料理。

材料(2人分)

カブ(小).....2個	水.....300ml
海老(正味).....30g	B(薄口醤油...小さじ1、
白ネギ.....10g	塩...少々、みりん大さじ...1/2)
片栗粉.....適量	生姜、オリーブオイル.....各少々
A(酒...大さじ1/2、塩...ひとつまみ)	
小麦粉.....少々	

- カブは葉を落とし、葉は熱湯で茹でて少量を微みじん切りにする。根はスプーンで中をくりぬき、約3分蒸す(あるいは電子レンジで約2分加熱する)。
- 海老は背わたを取り、片栗粉をまぶしてから洗う。包丁で粘りが出るまで叩き、みじん切りにした白ネギと合わせ、Aと混ぜ合わせる。
- ①のくりぬいた内側に、茶漉しで小麦粉を薄く振りかけ、②をしっかりと詰める。くりぬいたカブは、一度軟らかく茹でて、スプーンなどでつぶしておく。
- 鍋に③を入れ、水とBを入れて中の海老に火が通るまで煮込む。
- 器に④を盛り付け、おろし生姜を添えてオリーブオイルをかける。

カブは寒くなると甘みが増し、しつかり煮込む料理にはぴったりの食材です。球状の白い根には、少量ずつですがビタミン各種が含まれています。葉は緑黄色野菜ですから、抗酸化作用のあるβ-カロテンやビタミンC、カルシウム、食物繊維などの宝庫です。大根やワサビ、ブロッコリー、キャベツなどと同じアブラナ科の仲間ですが、大根やワサビのような辛みは感じられません。グルコシノレートという自然成分が消化されるとイソチオシアネートという辛み成分に変化します。このイソチオシアネートは抗酸化作用や解毒作用があると考えられています。今回は、旨みの強い塩でシンプルに味付けしましたが、スープにもカブの甘みやエビの旨みがよく染み入ります。栄養価の高い葉や、くりぬいた部分も使いました。厚めにむいた皮も刻んでサラダやお漬物にして、無駄なくいただきます。

南さんオススメ 読者プレゼント

5名様に  
プレゼント

Flos Salis フロス・サリス  
一番採り陶器入 100g



塩の花と呼ばれる薄い結晶。柔らかな味わいの天然海塩。

プレミアムフロス・サリスは、ポルトガルのリア・フォルモサ自然公園にある伝統的な塩田で今でも手摘みされています。海水上に最初に現れた薄い結晶を数時間後に採集。太陽に恵まれた乾燥期の収穫シーズンの初めに採れた塩のみを集め、太陽の熱と風だけで乾燥させました。海水が含むミネラル分を豊富に含み、粒子がとても粗いのが特徴です。素材の魅力を引き出し、料理を味わい深く仕上げます。

「プレミアムフロス・サリス」を抽選で5名様にプレゼントいたします。応募は次ページの綴じ込みハガキをご利用ください。当選者の発表は賞品の発送をもって代えさせていただきます。



## 目指せ！ストレスフリーの二世帯住宅

## 1 メリットが多い二世帯住宅

1970年代に大手住宅メーカーが「二世帯住宅」として商品を展開してから、二世帯住宅は日本にも広く知れ渡るようになりました。その形式は、大家族で住んでいた頃と同様の「完全共有型住宅」、そして「完全分離型住宅」と「部分共有型住宅」に大きく3種類に分けられます。メリットとして、それぞれの住宅を構えるよりも住宅費用や光熱費が抑えられることや、子どもを親に預けて共働きができること、いずれ介護が必要になった際に子どもたちが面倒を見られるなど、いいことが多くあります。すでにお住まいの皆さんは戸建て住宅にしてもマンションにしても、実際に購入したり建てたりする前には親子でじっくり話をされ、最初は納得いく形で住み始めたと思います。

## 2 住んでからが大事！

ところが、そうやって手に入れた二世帯住宅であっても、数年経つと家族構成や生活スタイルの変化、そして想定外のことなどの要因から、それぞれが何かしらの人間関係ストレスを溜めていくことが多々見受けられます。小さなストレスも溜めていくと大きな溝ができていきましょ。問題点から想定されるリフォーム改善方針は、おむね完全分離型に行き来できるような動線が必要となるケース、または部分・完全共有型が完全に分けたくなくなったケースです。

## 3 改善策はそれぞれ違う！

前者の場合には、それぞれの動線が隣り合っている部分に扉を設けるか、上下階に分かれているなら少し部屋数が減るかもしれませんが、内部階段もしくはホームエレベーターを設けて動線を確保するといいでしょ。後者の場合には、部屋数を増やせば改善されることが多いですが、建物面積からして困難なことがあります。その場合の改善策としては、どこにでも置きやすいポンプアップ付きの便器を押し入れなどに設置したり、それぞれ干渉し合わないように動線途中に扉を設けたり、防音効果を高める工事が考えられます。まずは皆さんで話し合っって問題点を見つけ、どんなことでも建築のプランに相談をしてみるから始めてみましょう。



原田 正史

一級建築士。小学生の頃より建築家になりたいと夢を抱いて、学生時代からさまざまな設計事務所経験を重ね38歳のときに独立。依頼者のことを考えた、思いやりのある建築を理念に掲げて設計を続けています。

## 鍵穴の“正しい”メンテナンスはコレ！

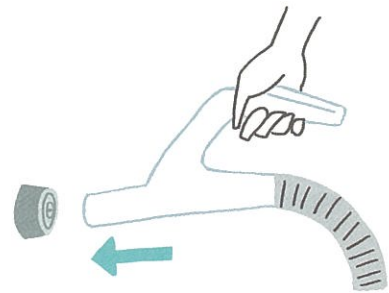
玄関ドアの鍵が抜けにくくなった、回りにくくなった、そして鍵がかけられない。そうなったら慌ててしまいますよね。そこで、鍵のトラブルの原因と対処法をご紹介します！

生活アドバイザー 田村康子



### まずは鍵穴のゴミを掃除機で吸引

鍵のトラブルの原因はさまざま、鍵そのものにゴミが付着しているために抜き差しがしにくくなっていることも。細かいゴミは日頃からハケやブラシで落としておくことが大切です。鍵穴に問題がある場合、その原因は主に二つ。一つは鍵穴の潤滑剤が減ってしまっているケース、もう一つは鍵穴に何らかの異物が入り込んでしまっているケースです。そうなってしまったときの対処法は次の項で紹介しますが、まずは鍵穴のお掃除を。鍵穴まわりが汚れている場合、雑巾で拭き取ってから、掃除機を鍵穴に当てて、中のゴミを丁寧に吸引しましょう。ホースの先端を上下左右に動かしながら、鍵穴にひそむ細かいゴミをしっかりと吸い取ります。



### 必ず専用のパウダー潤滑剤を使用！

鍵穴の潤滑剤が減ってしまって、回転しにくくなっているときは、鍵穴専用のパウダー潤滑剤を鍵穴に向けてプシュッと少量スプレーしましょう。パウダー潤滑剤がすぐに用意できない場合は、鍵の溝に4Bなどの濃いめの鉛筆の芯を当ててなぞり、黒鉛を付着させて、鍵穴への抜き差しを数回。パウダー潤滑剤にも含まれる黒鉛が鍵穴内のサラサラ効果をもたらします。これは一時的な対処法なので、早めに専用のパウダータイプの潤滑剤でのお手入れを。鍵穴に砂粒などの異物が入り込んで抜き差しや回転ができなくなった際は、無理に差したり抜いたりせずに、必ず専門業者に依頼して適切な処理を。鍵が折れたり異物が奥に詰まってしまうと、シリンダーごと交換ということになって痛い出費に。



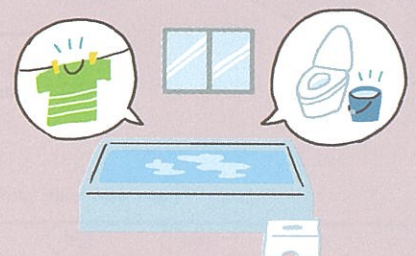
Onepoint  
ワンポイント  
アドバイス  
Advice

鍵穴専用の潤滑剤がないときに、機械油や食用油を注入してしまうのは厳禁です。気温によって油が固まったり、油にゴミが付着してしまったり、シリンダーの内部が錆びてしまうなど重大トラブルに。そのためにも、事前に鍵穴専用の潤滑剤を用意しておくことをおすすめしたいですね。

### 今日からはじめる防災



地震で断水してしまった場合、湯船にためた水が役立ちます。洗濯にも使え、トイレは1回あたりバケツ一杯で流せます。ただし、排水管が破損していることもありますので、使用は確かな情報を確認してからに！





手作り雑貨 家具 軽食 わくわく市場

# 岡垣マルシェ

## 2017.6月 開催決定!

※日時・場所等、詳細はHP等でお知らせします。



### 岡垣マルシェへの思い♪

私たち辰巳開発グループは遠賀郡岡垣町で沢山のお客様とのふれあいの中で、もっと岡垣町を盛り上げていきたいという思いから、岡垣マルシェの開催に至りました。地元で手作り雑貨またはケーキ職人の方など、手作りをご自宅楽しんでいらっしゃる方々に是非この「岡垣マルシェ」をご利用して頂き、地域の方々との交流の場としてご利用頂ければ嬉しく思います。また、岡垣町以外のお知り合いの方にも声をかけて頂き、ご利用頂くことでさらに岡垣町の発展につながれば幸いです。

### 岡垣マルシェって?

マルシェはフランス語で「市場」という意味。岡垣周辺の地域の皆様のご家庭で作っている物や、近隣でお店をされている皆様の青空市場として、1年に2回(6月と12月)開催しています。



### おもな出店ジャンル

アンティーク、雑貨、ハンドメイド、クラフト、インテリア、アート、ファッション、アクセサリ、フラワー&グリーン、ガーデニング、ワークショップ、資材販売、リノベーション、スイーツ、カフェ、オーガニックフード、木工家具など

さまざまなジャンルのお店が並ぶ岡垣マルシェは、「食べる、買う、学ぶ、体験する」全てが一つに集まったイベントです。



### おいしいフードコート



主催 辰巳開発株式会社

育つこと 育てること  
辰巳住宅

辰巳住研 齋

家族のつながりを生む家。  
田舎暮らし

実行委員 mamiRi

お問い合わせは  
マルシェ担当まで

0120-603-250

電話受付時間 AM10:00~PM6:00  
〒811-4214 遠賀郡岡垣町松ヶ台2丁目1番1号

田舎暮らし 福岡 検索